

Modernizace trati Kladno (včetně) - Kladno-Ostrovec (včetně)

SO 07-20-02 Most - podchod v km 2,004

VÝKRES VÝZTUŽE ŘÍMS

ŘEZ A - A - PŘECHODOVÁ ZEĎ

ŘEZ B - B

POHLED C - C - LEVÁ ŘÍMSA

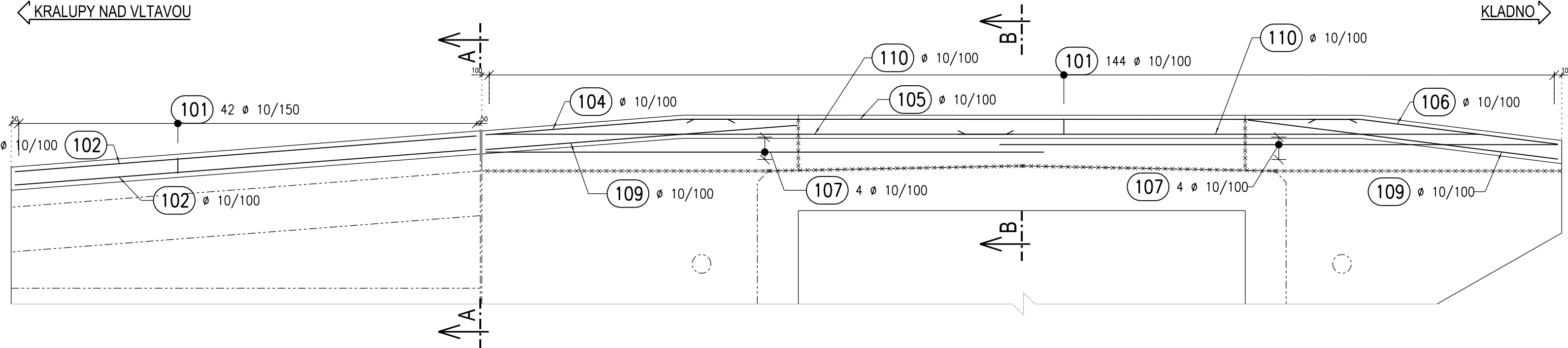
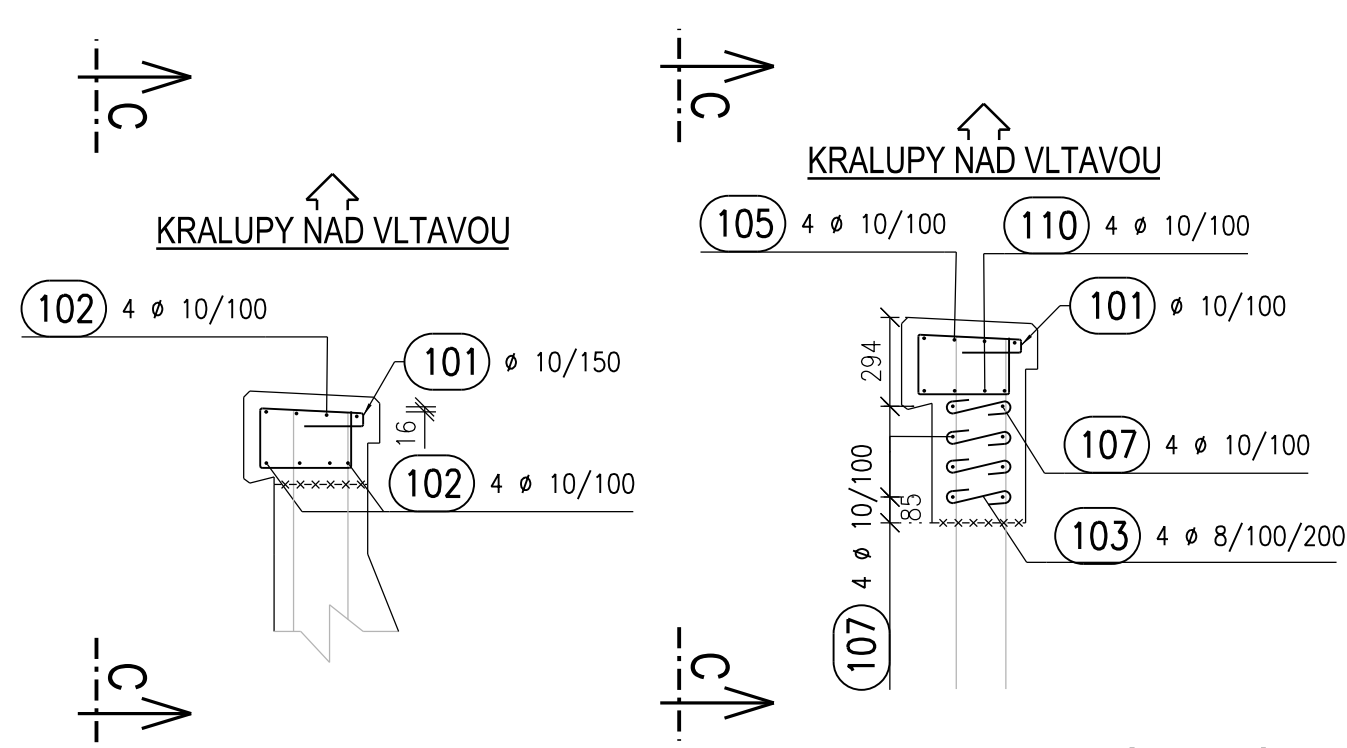


SCHÉMA VÝZTUŽE

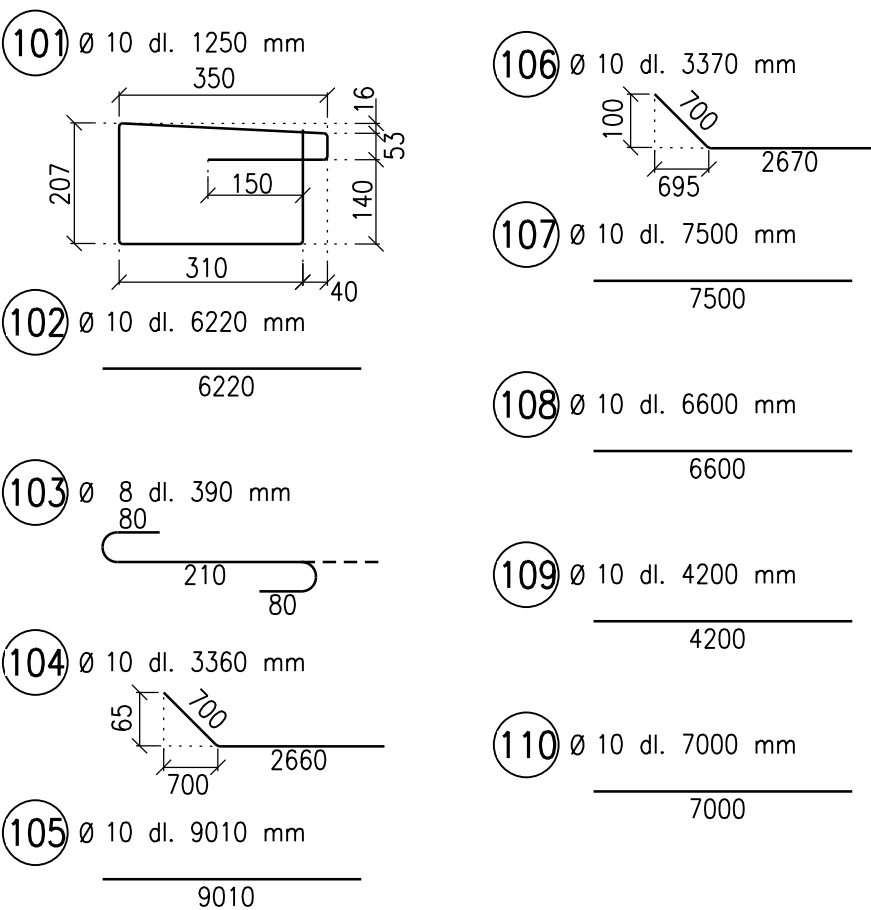
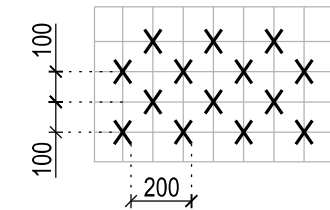
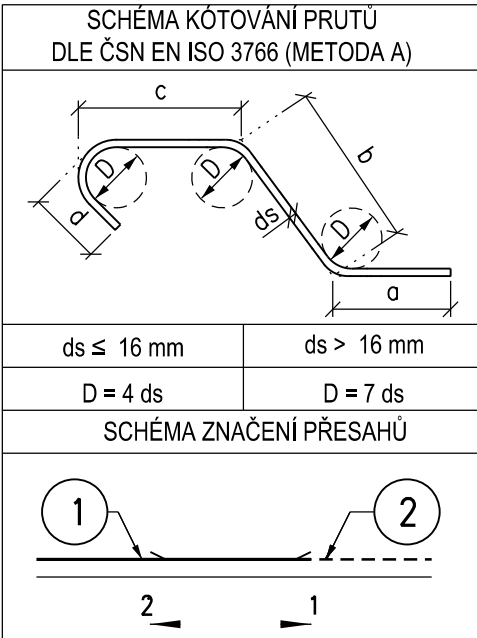


SCHÉMA VÝZTUŽE SPON

Pol. č. 103 100/200



VÝZTUŽ KÓTOVÁNA NA VNĚJŠÍ ROZMĚR  
DLE ČSN EN ISO 3766 (METODA A)

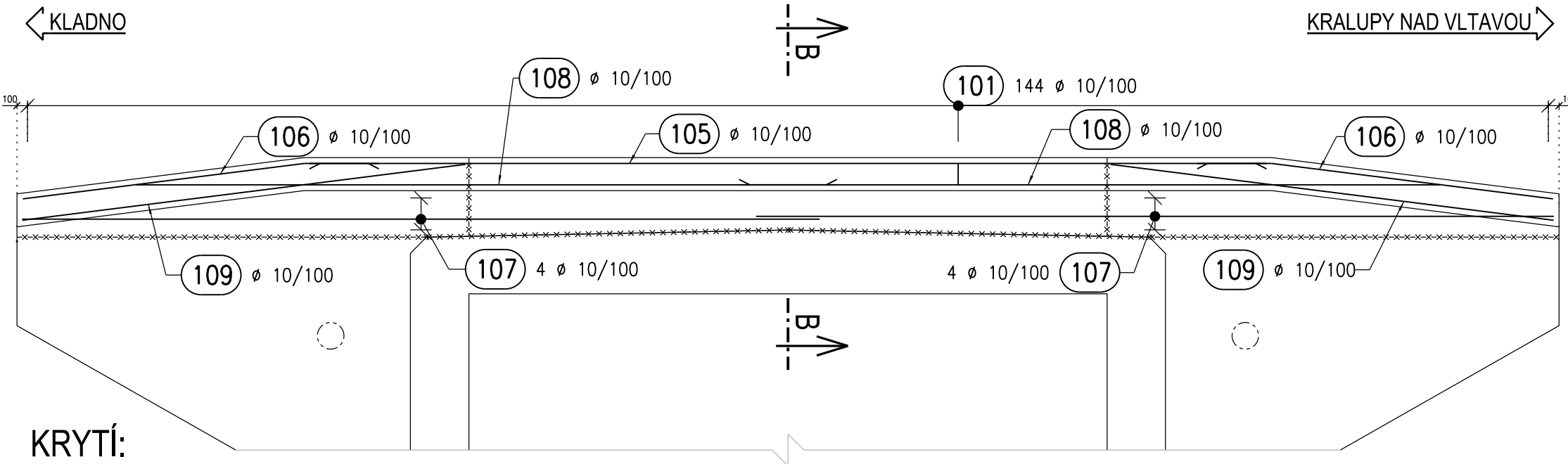


VÝKAZ VÝZTUŽE

POL.	Ø	POČET	JEDNOTL. DĚLKA	CELKOVÁ DĚLKA	CELKOVÁ HMOTN.
	[mm]	[ks]	[m]	[m]	[kg]
101	10	330	1,25	412,50	254,51
102	10	8	6,22	49,76	30,70
103	8	600	0,39	234,00	92,43
104	10	4	3,36	13,44	8,29
105	10	8	9,01	72,08	44,47
106	10	12	3,37	40,44	24,95
107	10	32	7,50	240,00	148,08
108	10	8	6,60	52,80	32,58
109	10	16	4,20	67,20	41,46
110	10	8	7,00	56,00	34,55

CELKOVÁ HMOTNOST [kg]: 712.03

POHLED D - D - PRAVÁ ŘÍMSA



KRYTÍ:

C<sub>nom</sub> = 50 mm  
C<sub>min</sub> = 40 mm

MATERIÁLY:

NOSNÁ KONSTRUKCE C 30/37 XC4, XF4 - Cl 0,20, D<sub>max</sub>22 - S3 max. průsak 20 mm  
VÝZTUŽ B500B

POZN.:

- VÝZTUŽ KÓTOVÁNA NA VNĚJŠÍ ROZMĚR, POLOMĚRY OHYBŮ VZTAŽENY KE VNITŘNÍMU LÍCI PROFILU
- VÝZTUŽ BUDE PROVAŘENA V SOULADU S SR 5/7(S) A PROPOJENA S MĚŘÍCÍMI VÝVODY V DŘÍKU, PODROBNOSTI VIZ TZ

ZAPRACOVÁNÍ PŘIPOMÍNEK 5/2021

Výškový systém Bpv  
Souřadnicový systém S-JTSK

3.				
2.				
1.	ZMĚNA Z1 - VÝBĚR ZHOTOVITELE	10/2021	Zuzana Koudeláková	<i>K</i>
Změna:	Název změny:	Datum:	Provedl:	Podpis:

Investor, objednatel:	<b>Správa železnic, s.o.</b> Dlážděná 1003/7 110 00 Praha 1 - Nové Město kontaktní adresa: Správa železnic, s.o. Stavební správa západ Sokolovská 1955/278, 190 00 Praha 9	Inženýrská činnost: <b>METROPROJEKT Praha a.s.</b> Argentinská 1621/36 170 00 Praha 7 <a href="http://www.metroprojekt.cz">www.metroprojekt.cz</a> <a href="mailto:info@metroprojekt.cz">info@metroprojekt.cz</a>
-----------------------	--	--

<b>METROPROJEKT Praha a.s.</b> Argentinská 1621/36 170 00 Praha 7 gen. ředitel: Ing. David Krása tel.: +420 296 154 105 <a href="http://www.metroprojekt.cz">www.metroprojekt.cz</a> <a href="mailto:info@metroprojekt.cz">info@metroprojekt.cz</a>	 <b>METROPROJEKT</b>	Souprava číslo:
---	---	-----------------

HIP: <b>Ing. Milan Bárta</b> tel.: +420 296 154 245 Specialista profese: <b>Ing. Jan Pešata</b> Stupeň: <b>DSP + PDPS</b>	Podpis: <i>B. Bárta</i> Podpis: <i>J. Pešata</i>	Název a účel díla: <b>"Modernizace trati Kladno (včetně) - - Kladno-Ostrovec (včetně)"</b>
--	---	---

Zpracovatelské středisko: <b>MCO</b> Ing. Ladislav Dorazil tel.: +420 585 570 444 Vedoucí střediska: <b>Ing. Ladislav Dorazil</b> Odpovědný projektant: <b>Ing. Jiří Prášilík</b>	Název části díla: <b>STAVEBNÍ ČÁST INŽENÝRSKÉ OBJEKTY MOSTY, PROPUSTKY A ZDI ŽELEZNIČNÍ MOSTY SO 07-20-02 - MOST - PODCHOD V KM 2,004</b>	D.2 D.2.1 D.2.1.4 D.2.1.4.04
--	--	---------------------------------------

Vypracoval: <b>Zuzana Koudeláková</b> Kontroloval: <b>Ing. Ladislav Dorazil</b> Skart. znak: <b>V20/2042</b> Počet formátů: <b>4 x A4</b>	Podpis: <i>Z. Koudeláková</i> Podpis: <i>I. Dorazil</i> Datum: <b>05/2021</b> Měřítko: <b>1:25, 1:50</b> IČO: <b>19 7737 05 01 04 04</b>	Název přílohy: <b>VÝZTUŽ ŘÍMS</b>	Změna: <b>-</b> Číslo příl.: <b>014</b>
--	---	--------------------------------------	--